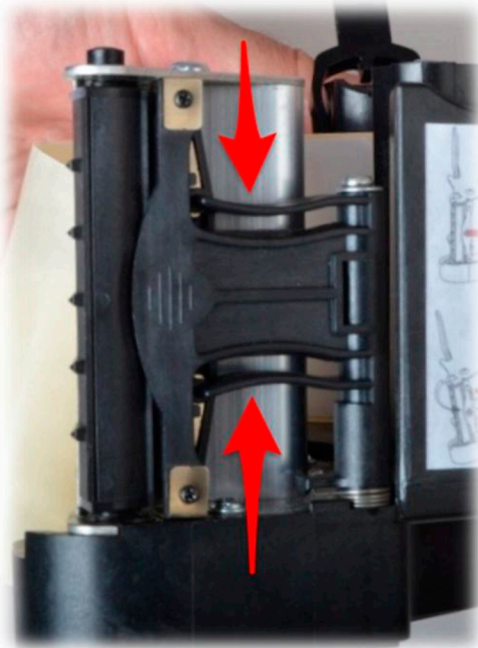


Замена этикет - ленты. Весы LS515-01MX



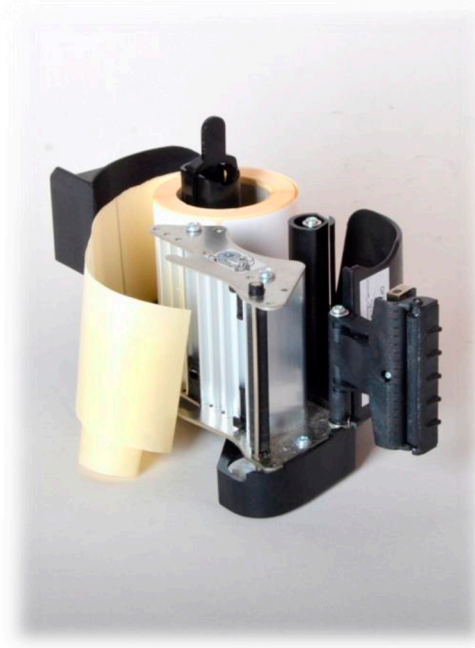
1. Пустая кассета.



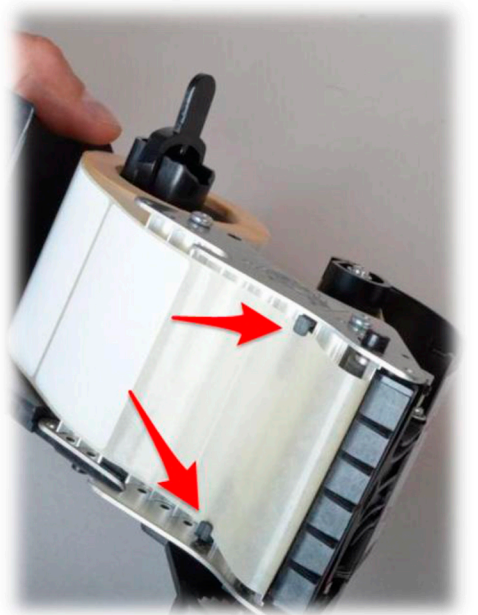
2. Открываем защелку.



3. Очищаем кассету от возможной грязи.



4. Устанавливаем ленту на кассету.



5. Заправляем ленту за направляющие.



6. Пропускаем конец ленты через катушку таким образом.



7. Закрываем защелку.



8. Поворотом катушки протягиваем ленту.